

Anweisung zur Erstellung eines druckfähigen PDFs aus Microsoft® Word

Zusätzliche Infos als Download von unserer Homepage:

[„Die Zukunft spricht PDF X - Die Firma Faubel auch !“](#)

[Spezifikation für die Herstellung und Übermittlung von Daten](#)

Stand März 2008

Was ist PDF?

Das PDF („Portable Document Format“) ist ein Dateiformat, welches unabhängig vom Betriebssystem geöffnet werden kann. Es enthält die von Ihnen angelegten Texte und Bilder, ohne diese beim Öffnen auf anderen Computern zu verändern. Dateien aus Microsoft® Word hingegen können auf verschiedenen Computern anders dargestellt werden, da z.B. die angegebenen Schriftinformationen nicht im Dokument hinterlegt sind.

Um ein PDF aus Ihrem Word-Dokument zu erstellen, benötigen Sie die Software Adobe® Acrobat.

Einrichtung eines „virtuellen Druckers“

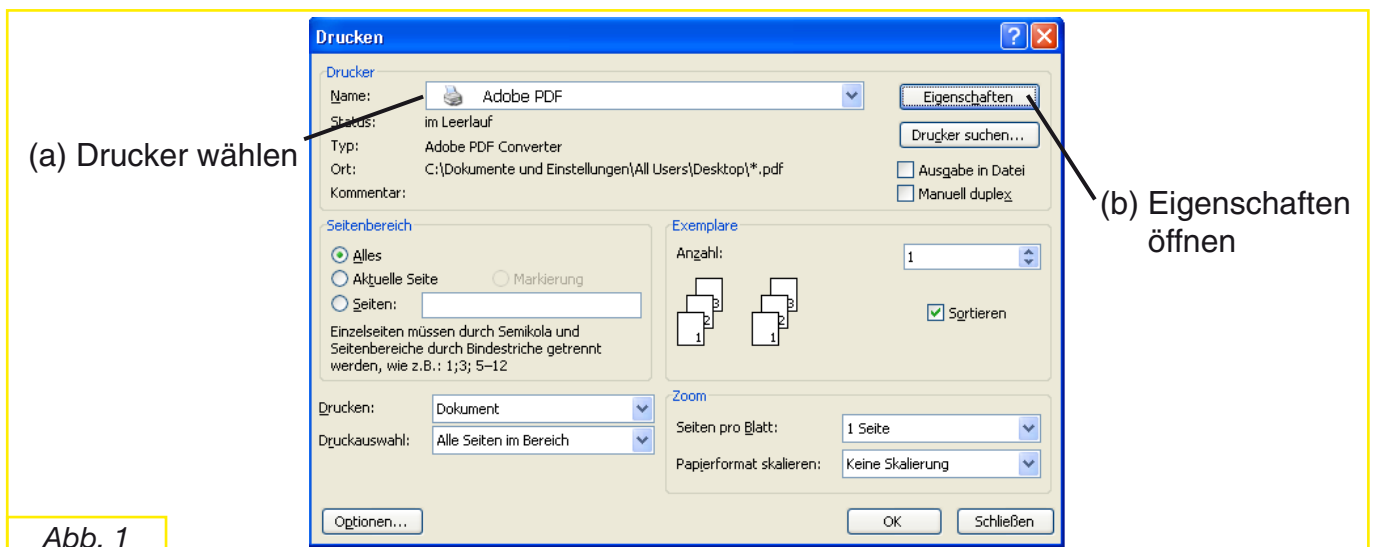
Zu Beginn ist es notwendig einige Voreinstellungen zu treffen.

1. In sogenannten „job-options“ sind PDF-Voreinstellungen festgehalten. Um solche „job-options“ nicht auf jedem Rechner neu einstellen zu müssen, können sie gespeichert, und auf andere Computer übertragen werden.
Anbei befinden sich die gezippten „Faubel Word to PDF-job-options“, welche wir für unsere Kunden angefertigt haben. Vor dem Verwenden muss die Datei erst entpackt werden.
2. Um die Datei in Ihrem System einzubinden, muss sie in den folgenden Ordner auf Ihrem Computer abgelegt werden:
 - Auf Ihrer Festplatte im Verzeichnis „Dokumente und Einstellungen“, wählen Sie All Users/Gemeinsame Dokumente/Adobe PDF 6.0/ Settings.
Je nach Betriebssystem- und Programmversion können sich die Verzeichnisnamen unterscheiden.
 - Legen Sie die heruntergeladene Datei „Faubel Word to PDF-job-options“ in dieses Verzeichnis.
 - Wenn Sie diesen Vorgang beendet haben ist diese Einstellung später immer in Ihrem Druck-Menü zu erkennen, und Sie müssen nur noch wenige Einstellungen für den „Druck“ der Datei selber vornehmen.

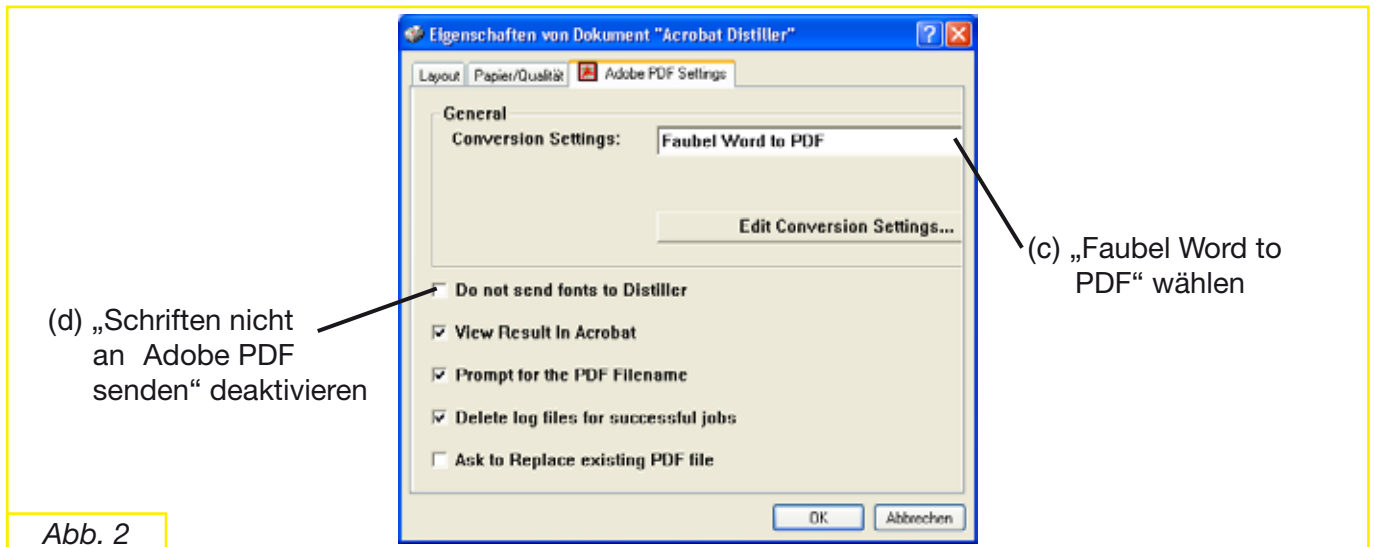
Erstellen eines PDFs aus Word

Nach Erstellung des Word-Dokuments öffnen Sie das Druck-Menü.

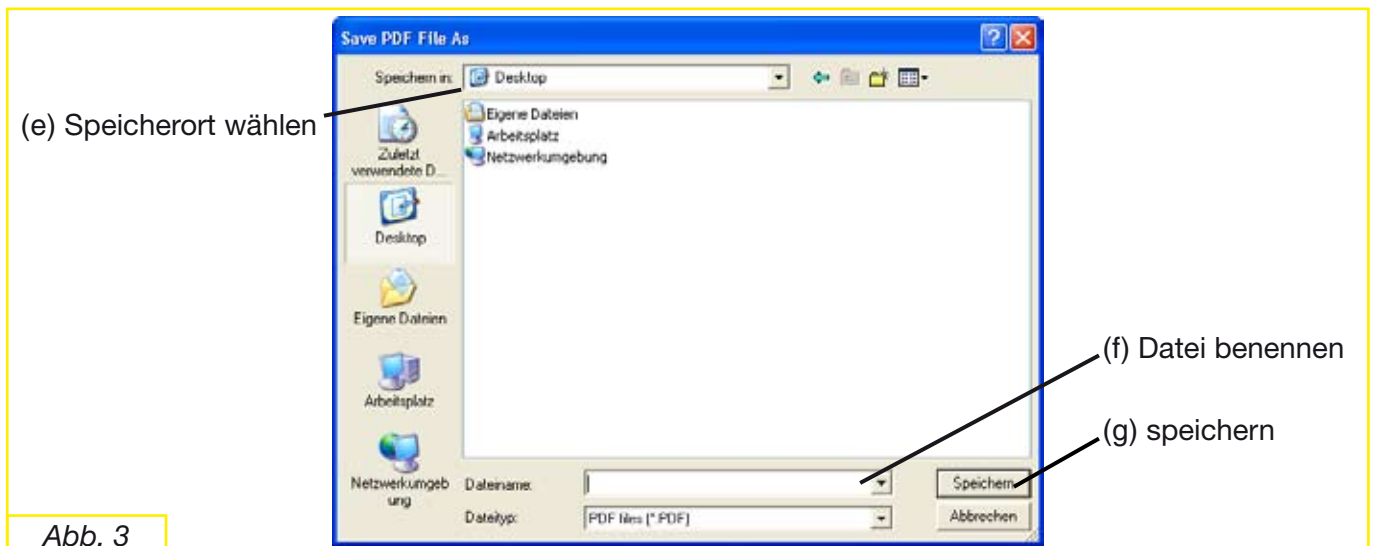
Wählen Sie den Drucker „Adobe PDF“ (a) und rufen die Eigenschaften (b) auf.



- Der Dialog „Eigenschaften“ wird geöffnet (Abb. 2): gehen Sie auf den Reiter „Adobe PDF-Einstellungen“ und wählen aus den Standard-Einstellungen „Faubel Word to PDF“ (c) aus.
- **Wichtig:** Bitte deaktivieren Sie die Option „Schriften nicht an Adobe PDF senden“ (d) (hier: „Do not send fonts to Distiller“).



- Die Eigenschaften „Layout“, sowie „Papier/Qualität“ brauchen Sie nicht berücksichtigen.
- Nachdem Sie Ihre Eingabe bestätigt haben (Klicken auf „Ok“), kommen Sie zurück in den Dialog „Drucken“ (Abb. 1), klicken Sie auch hier „Ok“.
- Der Dialog „PDF-Datei speichern unter“ wird geöffnet. Wählen Sie den Ort, an dem Ihr Dokument gespeichert werden soll (e), benennen Sie Ihr PDF (f), und speichern es (g).



- Bitte überprüfen Sie ihre erstellte PDF Datei noch einmal genau, und achten dabei besonders auf die Darstellung der Sonderzeichen.